

Android - Risoluzione problemi di accesso

Se riscontri difficoltà nell'accesso all'app, segui i controlli qui sotto. Queste verifiche possono aiutare a risolvere il problema e facilitare eventuali analisi tecniche.

Modifica o verifica del browser predefinito

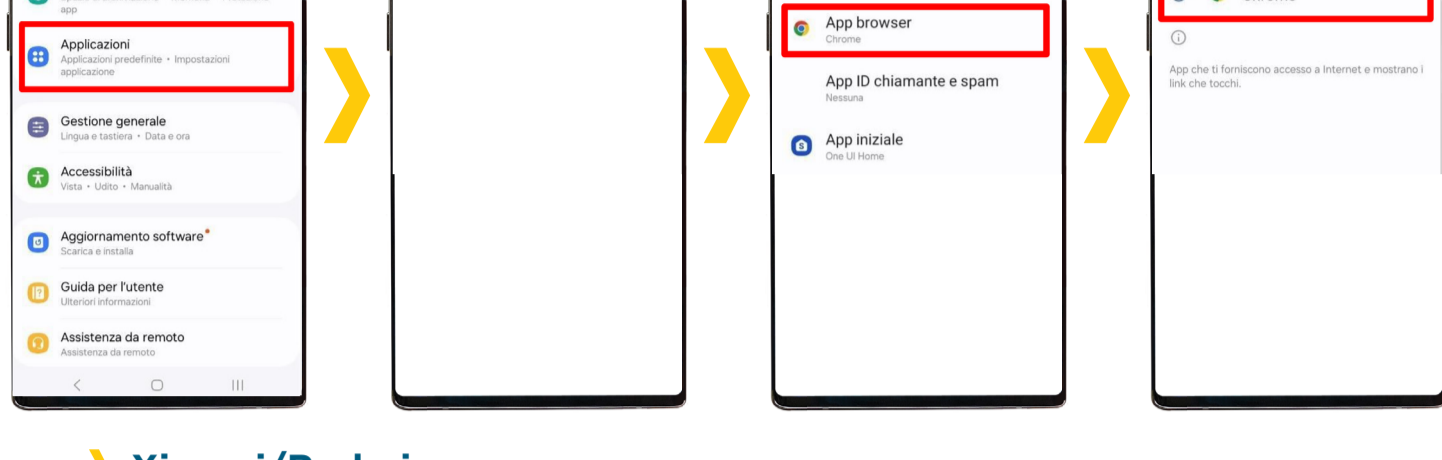
Cambiare browser può risolvere eventuali anomalie legate alla pagina di login.

Come verificare o modificare il browser predefinito:

Samsung e Pixel

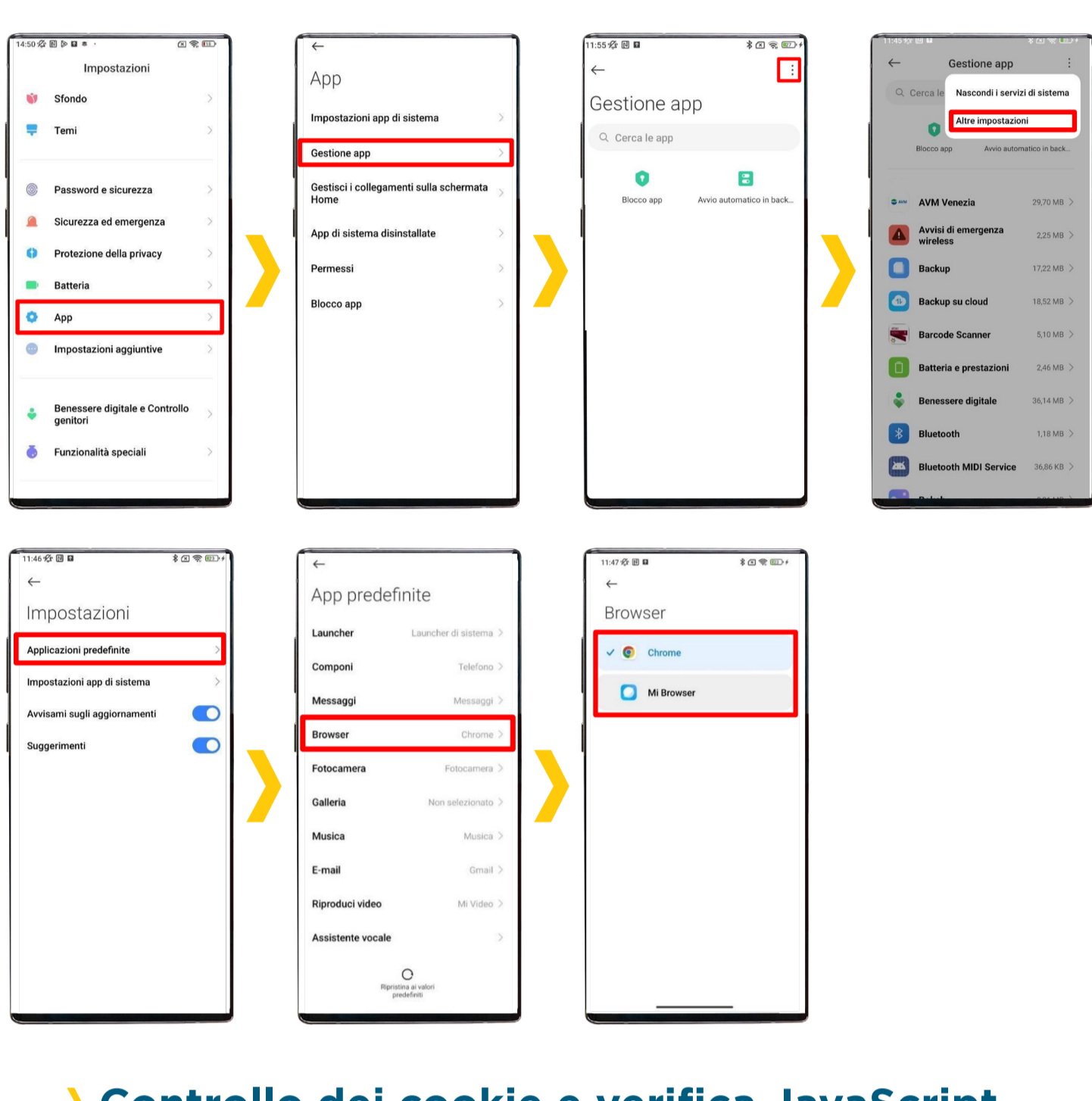
- 1 Apri le impostazioni dell'app e vai su **"App"** o **"Applicazioni"** (puoi usare la barra di ricerca se non la trovi)
- 2 Clicca la voce **"App predefinite"** o **"Applicazioni predefinite"**.

Per verificare o modificare il browser predefinito, seleziona la voce **"App Browser"** e controlla quale è impostato oppure scegline uno diverso.



Xiaomi/Redmi

- 1 Apri le impostazioni dell'app e vai su **"App"** o **"Applicazioni"** (puoi usare la barra di ricerca se non la trovi)
- 2 Apri la voce **"Gestione app"** e clicca su i tre puntini per visualizzare ulteriori opzioni e seleziona **"Applicazioni predefinite"**. Per verificare o modificare il browser predefinito, seleziona la voce **"App Browser"** e controlla quale è impostato oppure scegline uno diverso.



Controllo dei cookie e verifica JavaScript

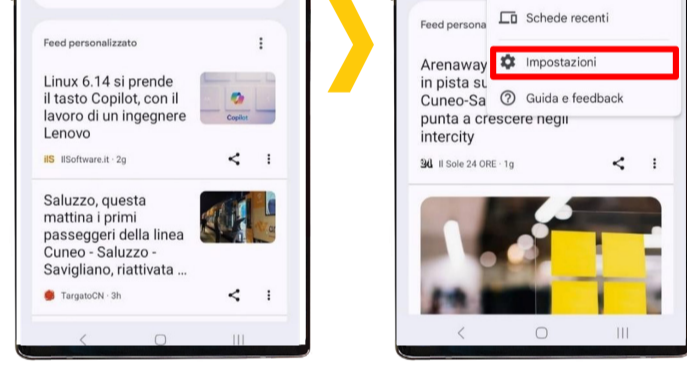
I cookie e JavaScript sono necessari per il corretto funzionamento del login: se i cookie sono disattivati o JavaScript non è attivo, l'accesso potrebbe non riuscire o la pagina di login potrebbe non caricarsi correttamente.

Quando applicarlo:

Se dopo aver premuto "Accedi" compare un errore o la pagina non si carica correttamente/si blocca, segui i passaggi sotto:

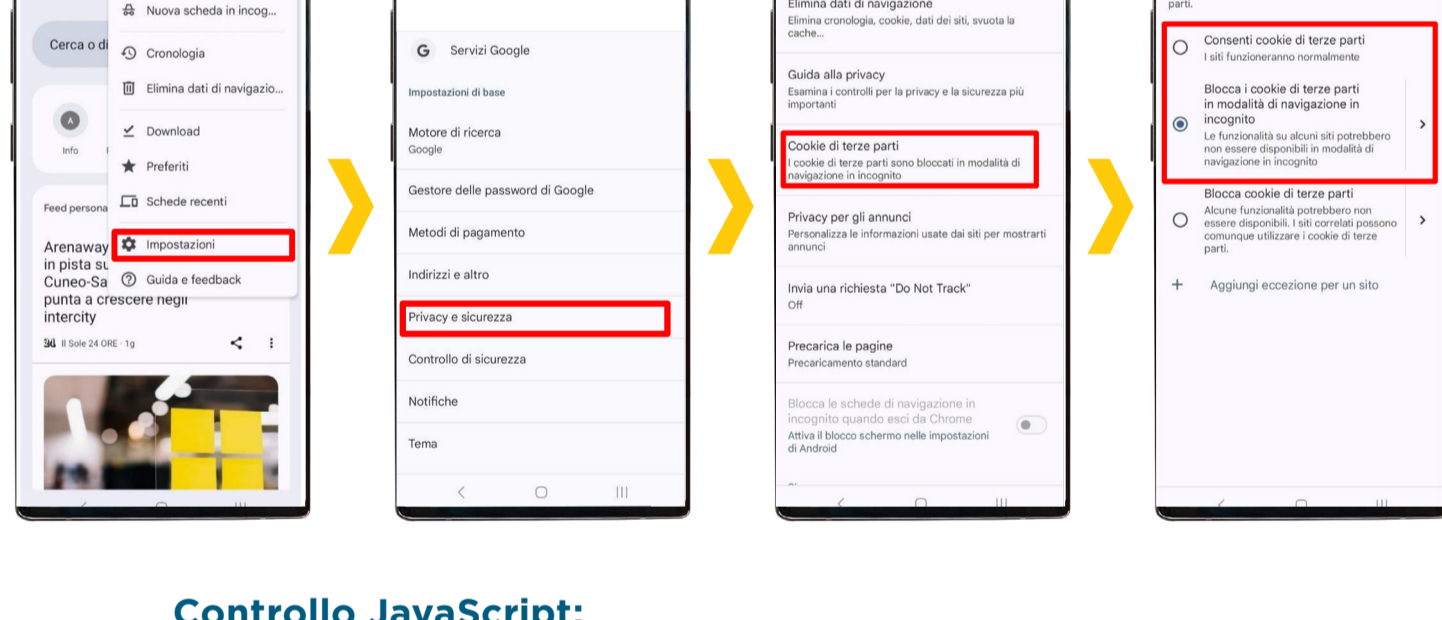
Per verificare le impostazioni:

- 1 Apri il browser predefinito (es. Google Chrome) e accedi alle **"Impostazioni"** cliccando i tre puntini.



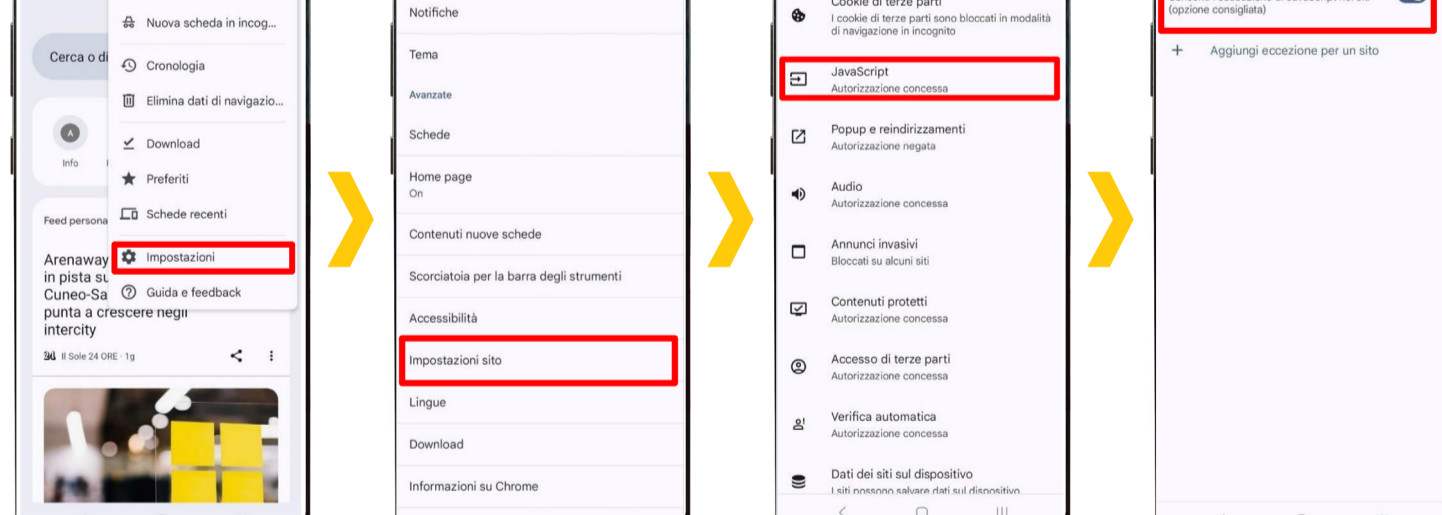
Controllo cookie:

- 2 Da **"Impostazioni"** vai su **"Privacy e sicurezza"** e seleziona **"Cookie di terze parti"**. Da qui verifica che **NON** sia attiva l'opzione **"Blocca tutti i cookie"**. È invece accettabile **"Blocca cookie di terze parti in modalità incognito"**. Se ciò non funziona, provare a scaricare un altro browser da Google Play, impostarlo come predefinito e riprovare il login.



Controllo JavaScript:

- 3 Da **"Impostazioni"** vai su **"Impostazioni sito"** e seleziona **"JavaScript"**. Da qui verifica sia attivo e se non lo è abilita JavaScript cliccando il toggle.



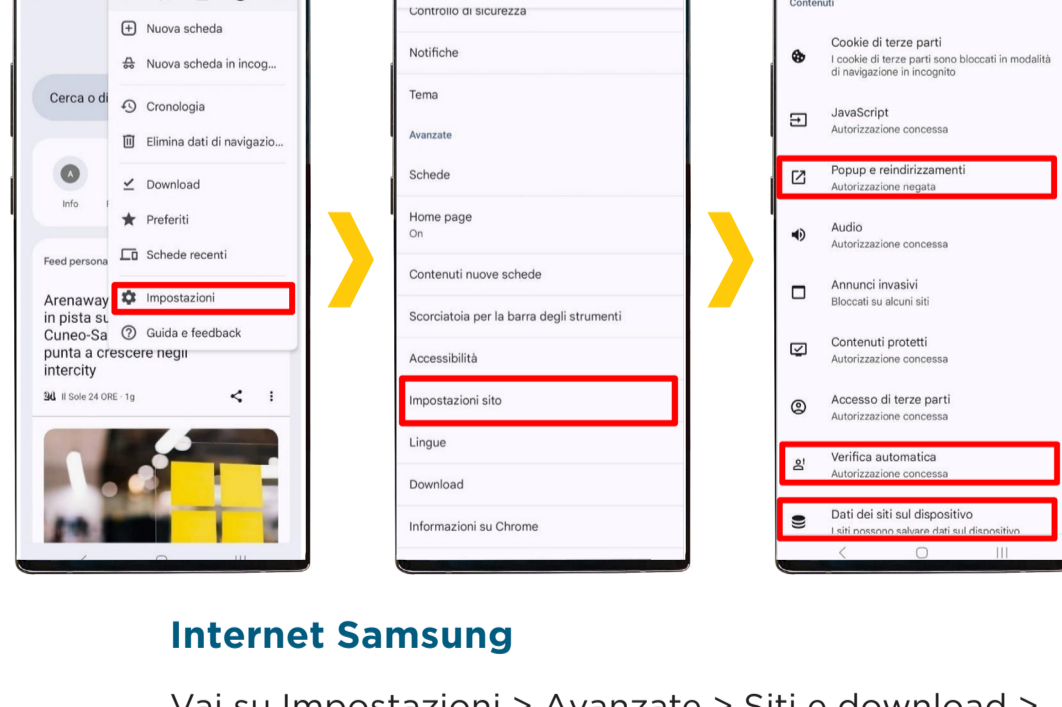
Clicco su "Accedi" ma non succede nulla

In questo caso, verifica le impostazioni specifiche del browser utilizzato.

Google Chrome

Vai su **Impostazioni > Avanzate > Impostazioni sito** e verifica che siano **attive** le seguenti autorizzazioni:

- **Pop-up e reindirizzamenti**
- **Verifica automatica**
- **Dati dei siti sul dispositivo**



Internet Samsung

Vai su **Impostazioni > Avanzate > Siti e download > Autorizzazioni per i siti** e verifica che i cookie siano impostati su **"Consenti tutti"**.

Mi Browser (Xiaomi)

Se il problema persiste, imposta un browser alternativo (come Google Chrome o Mozilla Firefox) come predefinito e riprova.

Serve ancora aiuto?

Se il problema persiste, ti invitiamo a contattare l'assistenza compilando il form dedicato e fornendo le seguenti informazioni:

- Modello del telefono
- Versione del sistema operativo iOS
- Versione dell'app
- Browser predefinito
- Descrizione dettagliata del problema
- Eventuali foto o video della schermata di login

Compila il form